

Golo-Stel ★★★

ANNIVIERS / GRIMENTZ

CHALET - 4 PIÈCES

MAX. 8 PERSONNES, 90M2

3 CHAMBRES, 2 SALLES DE BAIN, 2 TOILETTES

Chalet confortable sur 2 étages pour 7 à 8 personnes, living, coin cuisine avec lave-vaisselle, 1 chambre à 1 lit double, 1 chambre à 2 lits, 1 chambre à 4 lits dont 2 superposés, 2 douches-WC, balcon, terrasse, garage, TV, wifi, orientation sud-est.

Remarques générales

Draps de lits et linges ne sont pas fournis et pas compris dans le prix de location. Vous pouvez le prendre avec vous (contactez-nous pour les dimensions) ou le louer à l'adresse "www.i-g.ch > Location > Commande de linge"

Itinéraire

EN VOITURE - Autoroute A9 sortie Sierre-Est (Val d'Anniviers, Vissoie, Grimentz) Les routes d'accès sont dégagées toute l'année. EN TRAIN - Gare CFF de Sierre puis Bus PTT Sierre-Grimentz. (changement de bus à Vissoie) EN AVION - Aéroport international de Genève. Train CFF Genève - Sierre puis bus PTT Sierre-Grimentz. - Aéroport civil de Sion. Train CFF Sion-Sierre puis bus PTT Sierre-Grimentz. DISTANCES - Sierre : 25 km - Sion : 40 km - Genève : 210 km - Basel : 233 km - Lugano : 221 km - Zürich : 258 km - Amsterdam : 801 km - Bruxelles : 793 km - Milano : 301 km

Parkings

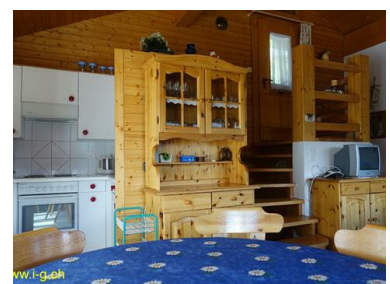
Places privées ou parkings publics, payants en hiver.

Equipements

Animaux admis	non
Accès handicapé	non
Balcon	oui
Terrasse	non
Parking	oui
WIFI	oui
TV	oui
Ascenseur	non
Lave-linge	non
Lave-vaisselle	oui
Sauna	non
Piscine	non
Cheminée	non
Non-fumeur	oui

Coordonnées agence

Immobilien-Grimentz SA



Nicole Salamin
Route de Moiry 3
3961 Grimentz, CH
Tél +41 27 476 17 60
Fax +41 27 476 17 65
<http://www.i-g.ch>
info@i-g.ch